

I NAGRODA – 9 000 zł.

ZADANIE KONKURSOWE: **MANIFEST MŁODEGO ARCHITEKTA**

IDEA ŚWIĄTYNI



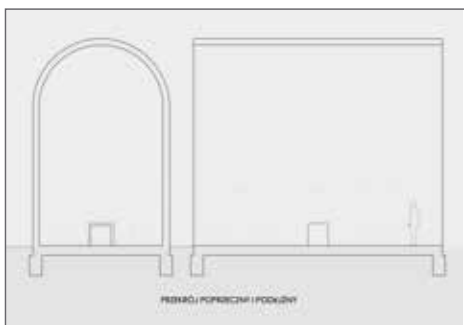
WOJCIECH KOLĘDA

Architekt, absolwent Wydziału Architektury
Politechniki Warszawskiej

Idea świątyni w kulturze katolickiej. Po II wojnie światowej wybudowano aż 3 781 kościołów. Jednocześnie dane Instytutu Statystyki Kościoła Katolickiego pokazują, że od początku lat 90. ub. wieku systematycznie spada liczba osób uczestniczących w niedzielnych mszach świętych. Temat laicyzacji społeczeństwa jest niezmiernie złożony. Wiąże się on z rozwojem nauki, zmianami politycznymi oraz ekonomicznymi. Stawiam jednak tezę, że jest to problem bezpośrednio związany także z architekturą miejsc świętych. Zmieniają się oczeki-

wania ludzi dotyczące roli Kościoła i uważam, że jest to aktualny problem projektowy o charakterze architektonicznym. Moim projektem manifestuję konieczność zredefiniowania zasad, według których projektujemy miejsca kultu. Ogromne znaczenie ma sposób budowania narracji w architekturze sakralnej. Najważniejsze zadanie polega na odpowiedniej selekcji symboli ze względu na ich znaczenie i formę, tak by w sposób zrozumiały, czytelny i możliwie prosty kreowały sakralny charakter przestrzeni.





OPINIA KAPITUŁY



Pan Wojciech Kolęda stworzył coś więcej niż Manifest Młodego Architekta, lecz – Manifest Młodego Chrześcijanina. Piękny w swej skromności projekt małej kapliczki w krajobrazie naturalnym ma być głosem w dyskursie nad oczekiwanym kształtem współczesnej polskiej architektury sakralnej.

Autor stawia interesującą tezę, że niezadowolający stan naszych przestrzeni *sacrum* przekłada się na pewien spadek praktyk religijnych w pobożnym przecież społeczeństwie, jakim są Polacy. Istotnie, od 1977 roku, gdy kardynał Karol Wojtyła konsekrował w Nowej Hucie „Arkę Pana”, dzieło życia Wojciecha Pietrzyka, nie powstało już u nas

wiele dzieł sztuki podobnego formatu. Nasz Młody Przyjaciel Architektury proponuje zatem rozwiązanie prymarne, sięgające do rudymentów kultury wznoszenia świątyń. Dwie ściany połączone kolebkowym sklepieniem, a zamiast absydy otwarty krajobraz. Rozwijają tym sposobem myśl zawartą w zbudowanym w latach 1969–1979 według projektu Witolda Cęckiewicza kościele w Rodakach z całkowicie przeszkloną ścianą ołtarzową.

DR ARCH. RAFAŁ BARYCZ

BIURO ARCHITEKTONICZNE BARYCZ I SARAMOWICZ,
WYDZIAŁ ARCHITEKTURY I SZTUK PIĘKNYCH
KRAKOWSKIEJ AKADEMII
ANDRZEJA FRYCZA MODRZEWSKIEGO