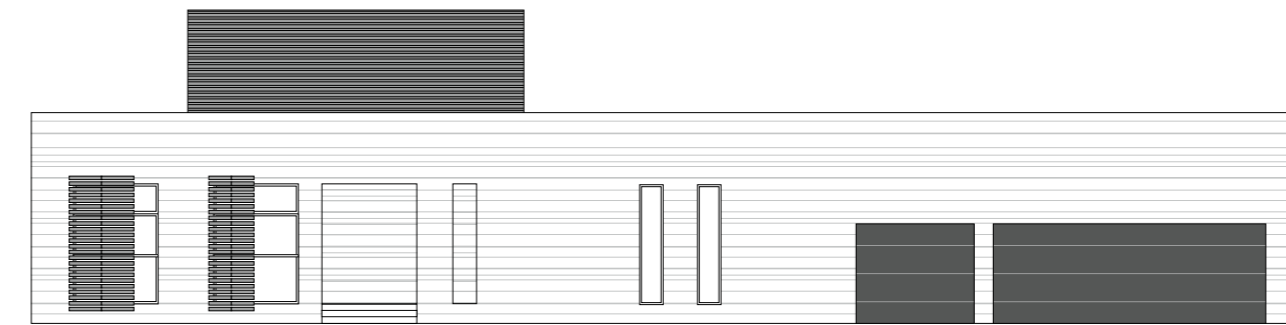


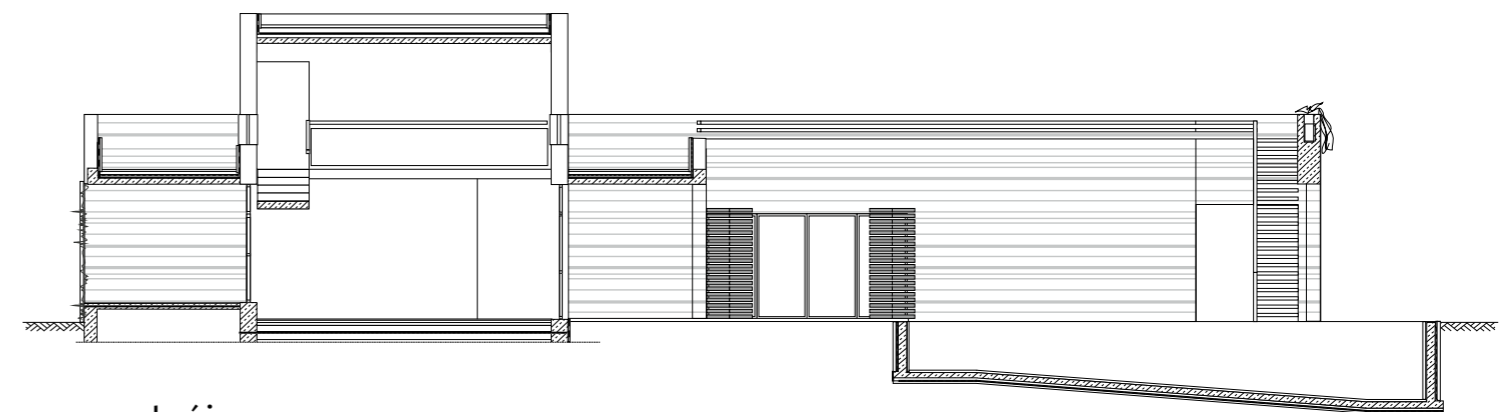
The Concrete

Izabelin | proj.: **Biuro Architektoniczne Barycz+Saramowicz**

Leżący u wrót Warszawy, tonący w sosnowym borze przepiękny Izabelin ulokowany jest jako enklawa w Kampinoskim Parku Narodowym — natura jest tu natchnieniem, wzorem i tworzywem. Budowla jest architektonicznym lustrem, w którym odbija się *genius loci*. Wykorzystano tu architektoniczny beton licowy o naturalnym odcisku deskowania, podbarwiony w masie na kolor sosnowej kory. Do The Concrete zużyto około sześciuset ton tego betonu, co jest uznawane za największe zastosowanie tego wyrafinowanego surowca elewacyjnego w dziejach polskiej architektury mieszkaniowej.



elewacja frontowa



przekrój

