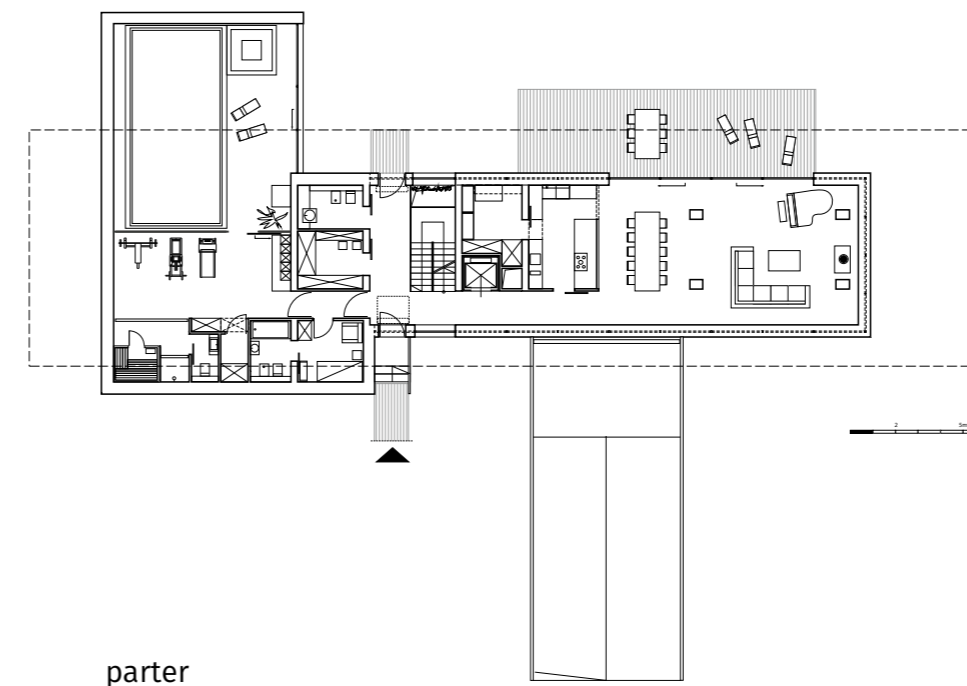




Dworek w Lesie+

Konstancin | proj.:
**Biuro Architektoniczne
 Barycz+Saramowicz**

Luksusowa rezydencja mieszkalna odwołuje się do kontekstu miejsca — po przeciwnej stronie ulicy znajduje się zabytkowa willa Dworek w Lesie autorstwa Zdzisława Mączyńskiego. Nowo projektowany budynek prowadzi dialog ze swym zabytkowym sąsiadem. Kompozycja materiałowa ma podkreślić tożsamość miejsca. Elewacje zostały obłożone rzemieślniczo wykonywanymi panelami z kory topoli oraz wielkoformatowymi płytami fasadowymi pokrytymi naturalną okleiną drewnianą.



© Biuro Architektoniczne Barycz+Saramowicz