

Nowoczesny biurowiec w Krakowie

BUDYNEK BIUROWY

pl. Bohaterów Getta (dawny pl. Zgody)/ul. Kącik, Kraków

INWESTOR
ASCO SA

PROJEKT
Biuro Projektów Barycz i Saramowicz

AUTORZY
Rafał Barycz, Paweł Saramowicz

KONSTRUKCJA
Jan Kiliński, Joanna Reicher

INSTALACJE
— sanitarne: Magdalena Wierchoń,
Ewa Wardęga
— elektryczne i teletechniczne: Jacek Socha

GEOTECHNIKA
Paweł Lendusko

GENERALNY WYKONAWCA
Budowlana Spółka Inżynierska

POWIERZCHNIA
— działki: 358 m²
— zabudowy: 279, 5 m²
— użytkowa: 794, 6 m²

KUBATURA: 2 639 m³

KALENDARIMUM
— projekt: 2003–2004
— rozpoczęcie budowy: maj 2006
— planowana realizacja: październik 2007

OPIS AUTORSKI (FRAGMENT)

Idea. Budynek biurowy stanowi wizytówkę i logo firmy. To jej publiczny, zewnętrzny wizerunek — dlatego powinien on być charakterystyczny i identyfikowalny poprzez swą elegancką architekturę. W wymiarze użytkowym, jako nowoczesne miejsce pracy społeczeństwa informacyjnego, musi być „elastyczny” i wygodny, a zarazem powinien w racjonalny sposób wykorzystywać możliwości perfekcyjnie zaawansowanej technologii. Wydaje się, że podniesienie poziomu środowiska pracy biurowej to jedno z głównych wyzwań, przed którymi stoi dziś nowoczesne projektowanie architektoniczne. Lokalizacja. Budynek biurowy powstaje w Krakowie,

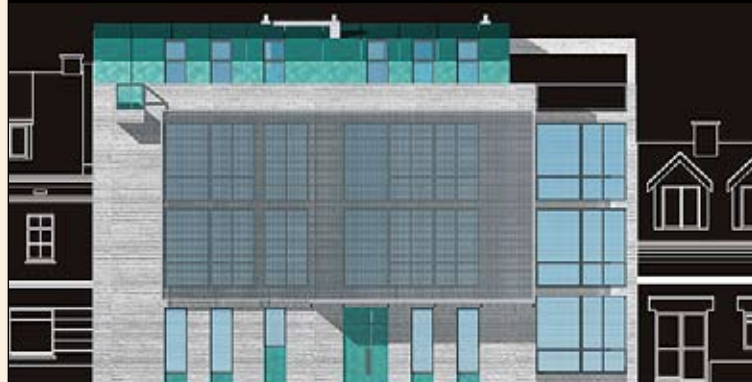
w dzielnicy Podgórze, w rejonie placu Bohaterów Getta (dawny plac Zgody), nieopodal siedziby banku BPH.

Forma i technika. Po latach poszukiwań języka kreacji architektonicznej, koncentrującej się na formie i bryle w architekturze, dziś obszary działań projektowych przesuwają się w kierunku odkrywania nowoczesnych możliwości materiałowych i ich stosowania jako tworzywa nowej, kreatywnej estetyki. Podążając tym śladem, zsyntetyzowane oblicze architektoniczne budynku o dużej sile oddziaływania osiągnięto dzięki zastosowaniu okazałych rozmiarów brise-soleil posiadających formę nowoczesnego portyku z siatek stalowych, wykonanych ze stali nierdzewnej. Ten nowatorski i bardzo elegancki materiał, rodzaj specyficznej „architektonicznej biżuterii”, używany jest często w rozwiniętych gospodarczo krajach Europy Zachodniej, m.in. na elewacjach zaawansowanych technologicznie budynków należących do concernów medialnych, takich jak np. pawilon Planet-M Bertelsmanna zaprojektowany na Expo 2000 w Hanowerze, budynek grupy medialnej „Expomedia” w Saarbrücken czy centrum M-Preis projektu Dominique Perraulta w Wattens w Tyrolu.

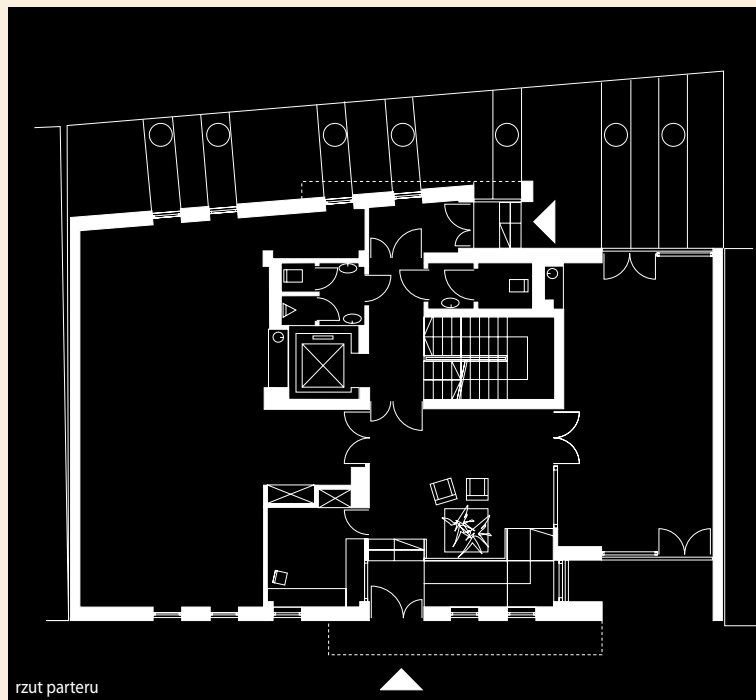
Funkcja. Zgodnie z potrzebami nowoczesnej gospodarki i tendencjami rynku najmu nieruchomości, krakowski budynek zaprojektowano na zasadzie elastyczności, umożliwiając wielowariantowy sposób docelowej aranżacji przestrzeni biurowych. Dla właściwej higieny pracy umysłowej jego przyszłych użytkowników, obiekt ten będzie dobrze nasłoneczniony dzięki obszernym przeszkleniom i porte-fenetrom. Dodatkowo na jego dachu zaprojektowano tarasy pod pergolą, skąd roztaczać się będzie imponujący widok na starą część Krakowa i Wisłę. Budynek będzie oferowany do wynajęcia wymagającemu użytkownikowi, nadając się na siedzibę banku, towarzystwa ubezpieczeniowego lub podobnej dużej instytucji.



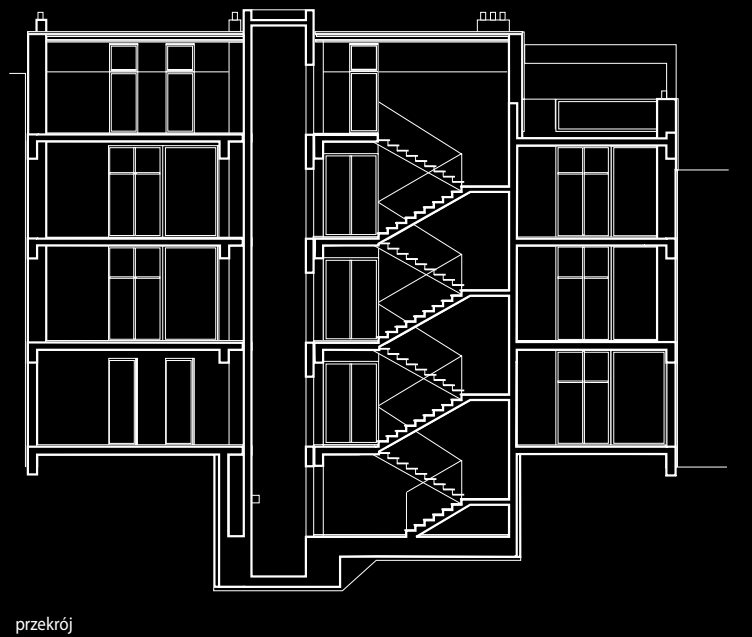
podpis ?????



elewacja frontowa



rzut parteru



przekrój

!!! W dziale „Nowe realizacje” prezentujemy obiekty w trakcie budowy lub zaraz po jej zakończeniu. Zachęcamy do przesyłania propozycji odpowiednich materiałów na adres: m.broniatowski@architekturabiznes.com.pl